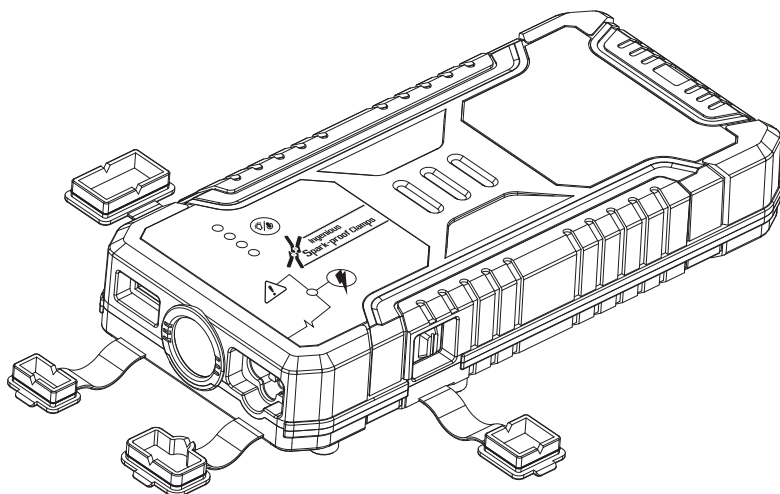


# Norauto

ART: 46142

**MANUEL D'UTILISATION  
INSTRUCTIEHANDLEIDING  
BEDIENUNGSANLEITUNG  
MANUAL DE INSTRUCCIONES  
MANUALE DI ISTRUZIONI  
MANUAL DE INSTRUÇÕES  
INSTRUKCJA OBSŁUGI  
MANUAL DE INSTRUCȚIUN  
РУКОВОДСТВО ПОЛЬЗОВАТЕЛЯ**



125x200mm

## AVANT PROPOS



**Nous vous invitons à lire entièrement et attentivement cette notice d'emploi pour une bonne utilisation et conservation de votre produit.**

Caractéristiques produit :

- Dimensions: 185\*86\*32mm
- Poids: 595g
- Batterie: 15000mAh (55.5Wh)
- Tension d'entree: 14V, 1A
- Tension de sortie: 5V, 2A ; 12V, 10A
- Température de fonctionnement: -20°C ~ +60°C.
- Courant de démarrage: 300A-5Secondes (600A max)
- Aide au démarrage des voitures essence et diesel
- Batterie LiPo 5A
- Extrêmement compact et léger
- Protections : Court-circuit, Inversion de polarité, Survolage, Surchauffe, Décharge profonde
- Équipé d'une lampe LED
- Équipé d'un port USB 2A
- Rechargeable via secteur 230V ou prise allume-cigare 12V

Après le déballage de votre appareil, veuillez vérifier s'il est complet et en bon état de marche.

Si l'appareil est abîmé, possède un défaut ou s'il manque des pièces, ne l'utilisez pas et ramenez-le chez votre revendeur ou service après-vente.

Mettez tous les emballages hors de la portée des enfants. Il y a un risque d'accident si les enfants jouent avec les emballages.

Veuillez conserver cette notice d'emploi pour futures utilisations.

Si vous donnez ce produit à un tiers, veuillez aussi lui donner ce mode d'emploi.

Utilisation conforme

Cet appareil est destiné à être utilisé comme aide au démarrage dans des véhicules équipés de batteries au plomb 12 V.

L'utilisateur est responsable des dommages en cas d'utilisation impropre.

## VOORWOORD



**We verzoeken u van deze gebruiksaanwijzing volledig en aandachtig te lezen voor een goed gebruik en bewaring van uw product.**

Productkenmerken:

- Afmetingen: 185\*86\*32mm
- Gewicht: 595g
- Batterij: 15000mAh (55.5Wh)
- Ingangsspanning: 14V, 1A
- Uitgangsspanning: 5V, 2A ; 12V, 10A
- Bedrijfstemperatuur: -20°C ~ +60°C.
- Startstroom: 300A-5seconde (600A max)
- Helpt bij starten diesel en benzine wagens
- Batterij LiPo 5A
- Extreem licht en compact
- Bescherming: korstsluiting , vergissen polariteit , piekpanning , warmtebeveiliging , Diepe ontlading
- Voorzien van LED-lamp
- Voorzien van USB 2A-poort
- Herlaadbaar via stopcontact 230V of sigarenaansteker 12V

Nadat u uw toestel heeft uitgepakt, dient u te controleren of het volledig en in goede staat van werking is.

Is het toestel beschadigd, vertoont het een fout of ontbreken er stukken, gebruik het dan niet en breng het terug naar uw verkoper of naverkoopdienst.

Zorg dat alle verpakkingen buiten het bereik van kinderen blijven. Als kinderen met de verpakkingen spelen, is er een risico op ongevallen.

Bewaar deze gebruiksaanwijzing voor later gebruik.

Geef u dit product aan een derde, bezorg die persoon dan ook deze gebruiksaanwijzing.

# **VORBEMERKUNG WICHTIG VOR GEBRAUCH SORGFÄLTIG LESEN FÜR DEN WEITEREN GEBRAUCH AUFBEWAHREN.**



**Bitte lesen Sie diese Gebrauchsanweisung vollständig und aufmerksam durch, um eine ordnungsgemäße Verwendung und Aufbewahrung Ihres Produktes zu gewährleisten.**

## **Caractéristiques produit :**

- Abmessungen: 185\*86\*32mm
- Gewicht: 595g
- Batterie: 15000mAh (55.5Wh)
- Eingangsspannung: 14V, 1A
- Ausgangsspannung: 5V, 2A ; 12V, 10A
- Betriebstemperatur: -20°C ~ +60°C.
- Startstrom: 300A-5sekunden (Max. 600A)
- Helpt bij starten diesel en benzine wagens
- Batterij LiPo 5A
- Extreem licht en compact
- Bescherming: korstsluiting , vergissen polariteit , piekpanning , warmtebeveiliging , Diepe ontlading
- Voorzien van LED-lamp
- Voorzien van USB 2A-poort
- Herlaadbaar via stopcontact 230V of sigaretaansteker 12V

Sobald Sie Ihr Gerät ausgepackt haben, bitte auf Vollständigkeit und einwandfreie Funktion überprüfen. Verwenden Sie das Gerät nicht, wenn es Schäden, Mängel oder fehlende Teile aufweist, sondern bringen Sie es zu Ihrem Händler oder zum Kundendienst.

Alle Verpackungen außerhalb der Reichweite von Kindern aufbewahren. Das Spielen von Kindern mit der Verpackung birgt ein Unfallrisiko.

Bitte bewahren Sie diese Gebrauchsanweisung für weitere Verwendungen auf.

Sollten Sie das Produkt an Dritte weitergeben, übergeben Sie ebenso diese Gebrauchsanweisung.

## **Bestimmungsgemäße Verwendung**

Dieses Gerät ist zur Fremdstarthilfe bei Fahrzeugen mit 12V-Bleibatterien bestimmt.

Für Schäden bei nicht bestimmungsgemäßer Verwendung haftet der Benutzer.

## PRÓLOGO



**Por favor, lea atentamente y en su totalidad este manual de instrucciones para utilizar y conservar correctamente este producto.**

### **Características del producto:**

- Dimensiones: 185\*86\*32mm
- Peso: 595g
- Batería: 15000mAh (55.5Wh)
- Tensión de entrada: 14V, 1A
- Tensión de salida: 5V, 2A ; 12V, 10A
- Temperatura de funcionamiento: -20°C ~ +60°C.
- Corriente de arranque: 300A-5segundos (600A máx.)
- Ayuda de arranque para automóviles de gasolina y diésel
- Batería LiPo 5A
- Extremadamente compacto y ligero
- Protecciones :Cortocircuito, Inversión de polaridad, Sobretensión, Sobrecalentamiento Descarga total
- Equipado con lámpara LED
- Equipado con puerto USB 2A
- Recargable a través de la red eléctrica de 230 V o del encendedor de 12 V

Cuando saque el aparato de la caja, compruebe que está completo y en buen estado de funcionamiento.

Si el aparato está estropeado, tiene un defecto o si le faltan piezas, no lo utilice y llévelo a la tienda o al servicio posventa.

Para evitar cualquier accidente, mantenga los embalajes fuera del alcance de los niños.

Conserve este manual para usos futuros.

Si le da este producto a alguien, entréguele también este manual de uso.

## INTRODUZIONE



**Vi chiediamo di leggere per intero e attentamente queste istruzioni per un buon utilizzo e una lunga durata di questo prodotto.**

### **Caratteristiche del prodotto:**

- Dimensioni: 185\*86\*32mm
- Peso: 595g
- Batteria: 15000mAh (55.5Wh)
- Tensione in entrata: 14V, 1A
- Tensione de uscita: 5V, 2A ; 12V, 10A
- Temperatura di funzionamento: -20°C ~ +60°C.
- Corrente di avviamento: 300A-5secondi (600A max)
- Ausilio all'avviamento per vetture benzina e diesel
- Batteria LiPo 5A
- Estremamente compatto e leggero
- Protezioni : Corto-circuito, Inversione di polarità, Sovratensione, Surriscaldamento , Scarica profonda
- Munito di una lampada LED
- Munito di una porta USB 2A
- Ricaricabile attraverso presa di rete 230V o presa accendisigari

Dopo il disimballaggio dell'apparecchio, verificate se è completo e in buon stato.

Se l'apparecchio è danneggiato, possiede un difetto o se mancano delle parti, non utilizzatelo e riportatelo presso il rivenditore o servizio post vendita.

Mettete tutti gli imballaggi lontano dalla portata dei bambini.

C'è un rischio di incidente se i bambini giocano con gli imballaggi.

Conservate queste istruzioni d'uso per futuri utilizzi.

Se date questo prodotto a un'altra persona, dategli anche queste modalità d'uso.

# INTRODUÇÃO



**Leia O Manual Cuidadosamente E Na Sua Totalidade Para O Uso E Conservação Adequados Do Seu Produto.**

Características do produto:

- Dimensões: 185\*86\*32mm
- Peso: 595g
- Bateria: 15000mAh (55.5Wh)
- Tensão de entrada: 14V, 1A
- Tensão de uscita: 5V, 2A ; 12V, 10A
- Temperatura de funcionamento: -20°C ~ +60°C.
- Corrente de arranque: 300A-5segundos (600A max)
- Assistência ao arranque para carros a gasolina e diesel
- Bateria LiPo 5A
- Extremamente compacto e leve
- Proteções: Curto circuito, Inversão de polaridade, Excesso de corrente, Aquecimento excessivo Descarga profunda
- Equipado com uma lâmpada LED
- Equipado com uma porta USB de 2A
- Recarregável via tomada de corrente 230V ou tomada de isqueiro de 12V

Depois de desembalar o produto, verifique se está completo e em boas condições.

Se a unidade estiver danificada, com defeito ou peças em falta, não a utilize e traga-a de volta ao seu revendedor ou serviço ao cliente.

Coloque toda a embalagem fora do alcance das crianças. Existe o risco de acidente se as crianças brincarem com a embalagem.

Guarde este manual de instruções para uso futuro.

Se você der este produto a um terceiro, por favor, forneça também este manual.

# WSTĘP



**Zach camy do uwa nego przeczytania całej instrukcji, by zapewni wła ciwe u ytkowanie i konserwacj produktu.**

Właściwości produktu:

- Wymiary: 185\*86\*32mm
- Waga: 595g
- Akumulatora: 15000mAh (55.5Wh)
- Napięcie wejściowe: 14V, 1A
- Napięcie wyjściowe: 5V, 2A ; 12V, 10A
- Temperatura działania: -20°C ~ +60°C.
- Prąd rozruchowy: 300A-5sekund (600A max)
- Wspomaganie rozruchu samochodów benzynowych i diesel
- Akumulator LiPo 5A
- Bardzo kompaktowy i lekki
- Ochrona: Zwarcie, Odrotna polaryzacja, Przeladowanie, Przegrzanie , Nadmierne wyładowanie
- Wyposażone w lampę Led
- Wyposażone w wejście USB 2A
- Ładowanie przez sektor 230V lub gniazdo zapalniczki samochodowej 12V

Po rozpakowaniu urządzenia sprawdź, czy jest ono kompletne i w dobrym stanie.

Jeśli urządzenie jest uszkodzone, posiada wadę lub jest niekompletne, nie używaj go i zwróć do sprzedawcy lub serwisu.

Przechowuj opakowania poza zasięgiem dzieci. Zabawa opakowaniami może skończyć się wypadkiem.

Zachowaj niniejszą instrukcję na przyszłość.

Jeśli przekazujesz urządzenie osobie trzeciej, przekaż jej również niniejszą instrukcję.

**Prawidłowe użytkowanie**

Urządzenie służy jako pomoc przy rozruchu w pojazdach wyposażonych w akumulatory kwasowo-ołowiowe 12 V.

Użytkownik ponosi odpowiedzialność za szkody spowodowane niewłaściwym użytkowaniem.



## **Vă Invităm Să Citiți În Totalitate Și Cu Atenție Acest Manual De Instrucțiuni Pentru Utilizarea Și Depozitarea Corectă A Produsului.**

- Dimensiunile: 185\*86\*32mm
- Greutate: 595g
- Baterie: 15000mAh (55.5Wh)
- Tensiune de intrare: 14V, 1A
- Tensiune de ieșire: 5V, 2A ; 12V, 10A
- temperatura de funcționare: -20°C ~ +60°C.
- Curent de pornire: 300A-5secunde (600A max)
- Asistență de pornire a autovehiculelor pe benzină și diesel
- Baterie LiPo 5A
- Extrem de compact și ușor
- Protecții: Scurtcircuit, Polaritatea inversă, Îmbunătățirea, Supraîncălzirea , Descărcare profundă
- Echipat cu o lampă cu LED
- Echipat cu un port USB de 2A
- Reîncărcabil prin rețeaua electrică de 230V sau prin priza de brichetă de 12V

După despachetarea produsului, verificați dacă acesta este complet și în stare bună. Dacă unitatea este deteriorată, are un defect sau lipsesc piese, nu-l utilizați și aduceți-l înapoi la revânzător sau la serviciu clienți. Nu lăsați niciun ambalaj la îndemâna copiilor. Există un risc de accidente în cazul în care copiii se joacă cu ambalajul. Vă rugăm să păstrați acest manual de instrucțiuni pentru o utilizare viitoare. Dacă predați acest produs unei terțe părți, vă rugăm, de asemenea, predați-i și acest manual de instrucțiuni.

## **ВСТУПЛЕНИЕ**



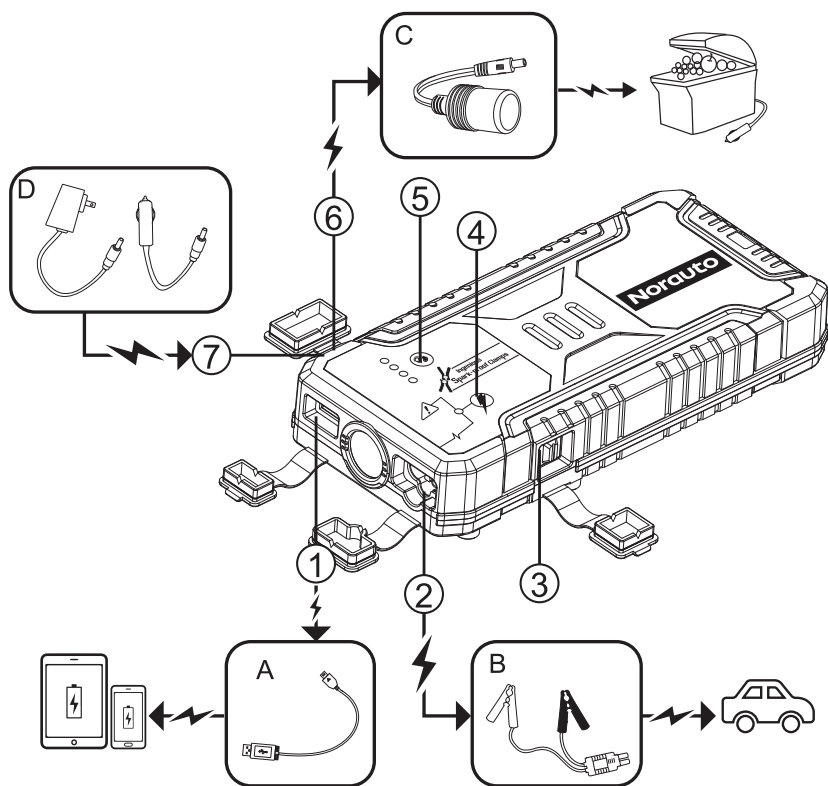
### **ДЛЯ ПРАВИЛЬНОГО ИСПОЛЬЗОВАНИЯ ПРИБОРА И ЕГО СОХРАННОСТИ ПРОСИМ ВНИМАТЕЛЬНО И ДО КОНЦА ОЗНАКОМИТЬСЯ С НАСТОЯЩЕЙ ИНСТРУКЦИЕЙ.**

Характеристики прибора

- Габариты: 185\*86\*32mm
- Вес: 595g
- Аккумулятора: 15000mAh (55.5Wh)
- Входное напряжение: 14V, 1A
- Выходное напряжение : 5V, 2A ; 12V, 10A
- Рабочая температура: -20°C ~ +60°C.
- Пусковой ток: 300A-5секунд (600 A макс.)
- Помогает при запуске бензиновых и дизельных автомобилей
- Аккумуляторная батарея LiPo 5A
- Чрезвычайно легкая и компактная
- Защиты: от короткого замыкания, смены полярности, перенапряжения, перегревания почти полной разрядки
- оснащен светодиодным фонариком
- имеет порт USB 2A
- Перезаряжается от сети переменного тока 230 В или автомобильного прикуривателя 12 В

Распаковав прибор, убедитесь в комплектности поставки и нормальной работе. Не пользоваться поврежденным или некомплектным прибором - отправить его продавцу или в сервис. Хранить всю упаковку в недоступном для детей месте. Играя с упаковкой, дети могут подвергнуться опасности. Сохранить настоящую инструкцию для последующего использования. При передаче прибора третьему лицу передать также инструкцию по эксплуатации.

PRESENTATION DE L'APPAREIL / VOORSTELLING VAN HET TOESTEL  
 ERKLÄRUNG DES GERÄTS / PRESENTACIÓN DEL APARATO  
 PRESENTAZIONE DELL'APPARECCHIO / DESCRIÇÃO DO PRODUTO  
 PREZENTACJA URZĄDZENIA / INSTRUCȚIUNI DE SIGURANȚĂ  
 ПРЕДСТАВЛЕНИЕ ПРИБОРА



1	Sortie USB: 5V/2A	1
2	Prise 12V du booster	1
3	OFF/ON (Arrêt/Marche)	1
4	Bouton BOOST	1
5	Mise sous tension	1
6	Sortie: 12V/10A	1
7	Entrée: 14V/1A	1

A	Câble Micro USB	1
B	Pinces anti-étincelle	1
C	Adaptateur allume-cigare 12V	1
D	Adaptateur AC & chargeur	1

1	USB uitgang: 5V/2A	1
2	Voeding booster 12V	1
3	OFF/ON (uit/aan)	1
4	BOOST knop	1
5	Onder spanning zetten	1
6	Uitgang: 12V/10A	1
7	Ingang: 14V/1A	1

A	Micro USB kabel	1
B	Anti-vonk klem	1
C	Sigaretten aansteker adapter 12V	1
D	AC adaptor en oplader	1

1	USB-Ausgang: 5V/2A	1
2	12V Starthilfeanschluss	1
3	EIN/AUS (Ausschaltmodus)	1
4	BOOST-Taste	1
5	Einschalttaste	1
6	Ausgang: 12V/10A	1
7	Eingang: 14V/1A	1

A	Micro-USB-Kabel	1
B	Booster-Klemmen	1
C	Zigarettenzünder-Adapter 12V	1
D	Netzadapter & Autoladegerät	1

1	Salida USB:5V/2A	1
2	Toma de arranque 12V	1
3	OFF/ON (Modo de apagado)	1
4	Botón BOOST	1
5	Botón de encendido	1
6	Salida:12V/10V	1
7	Entrada:14V/1A	1

A	Cable Micro USB	1
B	Pinzas inteligentes a prueba de chispas	1
C	12V salida cigarrillo adaptador para encendedor	1
D	Adaptador de AC y Cargador para coche	1

1	USCITA USB 5V/2A	1
2	12V PRESA AVVIAMENTO	1
3	OFF/ON (Modalità di spegnimento)	1
4	Pulsante BOOST	1
5	Pulsante Accensione	1
6	Uscita: 12V/10A	1
7	Ingresso: 14V/1A	1

A	Cavo micro USB	1
B	Morsetti anti scintilla	1
C	12V uscita presa accendisigari	1
D	AC adattatore & carica batterie	1

1	Saída USB: 5V/2A	1
2	Tomada 12V	1
3	OFF/ON (modo desligar)	1
4	Botão BOOST	1
5	Botão Power (ligar)	1
6	Saída: 12V/10A	1
7	Entrada: 14V/1A	1

A	Cabo Micro USB	1
B	Engenhoso / À prova de faíscas	1
C	12V saída isqueiro / adaptador isqueiro	1
D	Adaptador AC e Carregador de carro	1

1	Wyjście USB:5V/2A	1
2	Gniazdo "Jump Starter"	1
3	Wyłącznik/Włącznik	1
4	Włącznik	1
5	Przełącznik zasilania	1
6	Wyjście 12V/10A	1
7	Wejście 14V/1A	1

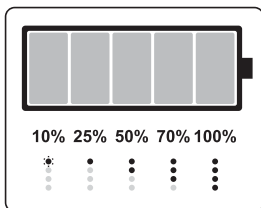
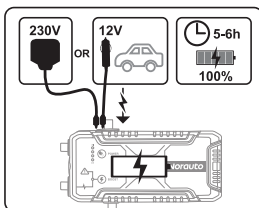
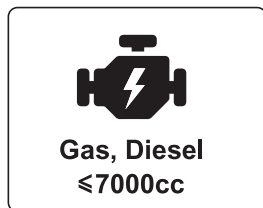
A	Kabel Micro USB	1
B	Zaciski rozruchowe	1
C	Gniazdo zapalniczki	1
D	Zasilacz, ładowarka	1

1	Ieșire USB: 5V / 2A	1
2	Socluł pentru cabluri de pornire 12V	1
3	OFF / ON (modul Închidere)	1
4	Butonul BOOST	1
5	Butonul Putere	1
6	Ieșire : 12V/10A	1
7	Intrare: 14V / 1A	1

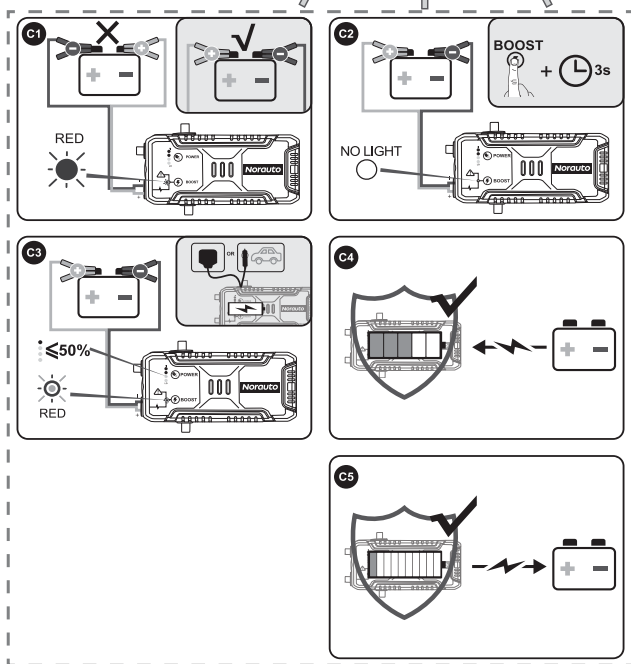
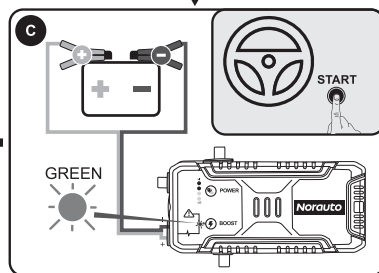
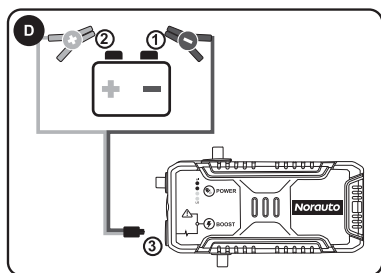
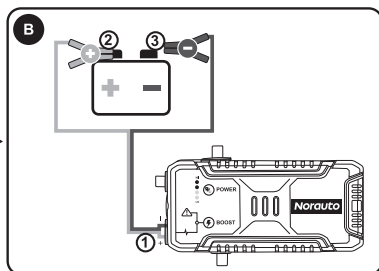
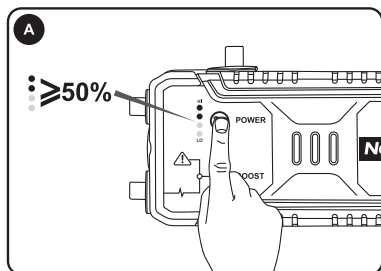
A	Cablu Micro USB	1
B	Ingenios Cleme de protecție împotriva scântei	1
C	Adaptor pentru ieșire priză brichetă 12V	1
D	Adaptor priză brichetă și încărcător de mașină	1

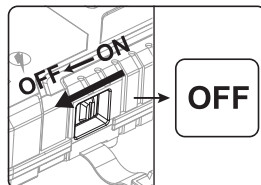
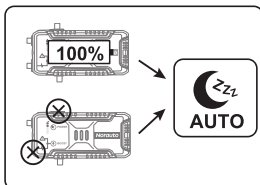
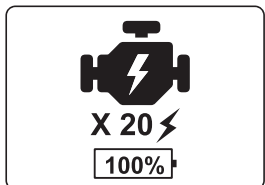
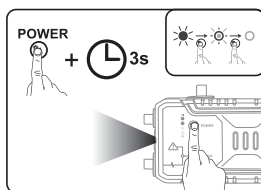
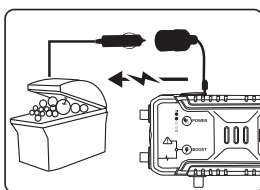
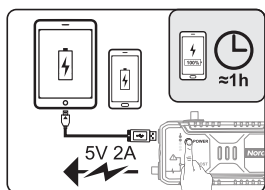
1	USB-порт: 5 В/2 В	1
2	Разъем (12В) для пускового устройства	1
3	ВЫКЛ/ВКЛ(Режим отключения)	1
4	Кнопка «УСИЛЕНИЕ»	1
5	Кнопка подачи питания	1
6	Выход: 12 В/10 А	1
7	Вход: 14 В/1 А	1

A	Кабель с разъемом Micro USB	1
B	Уникальные искробезопасные зажимы	1
C	Адаптер для прикуривателя (напряжение на выходе: 12 В)	1
D	Адаптер переменного тока и автомобильное зарядное устройство	1

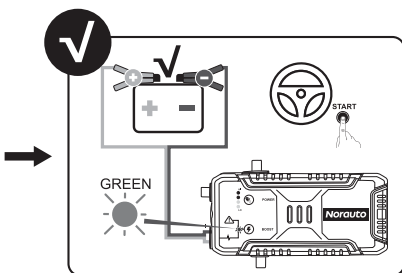
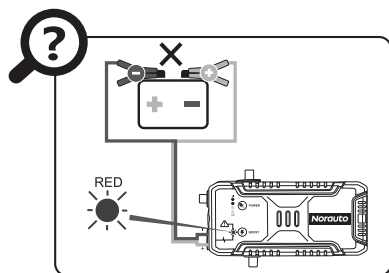
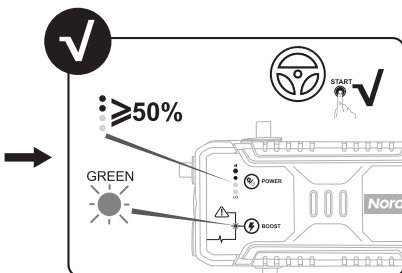
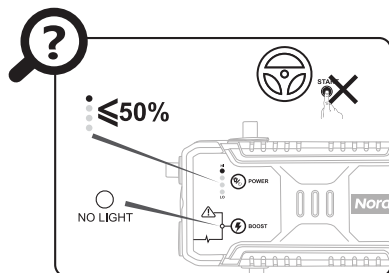
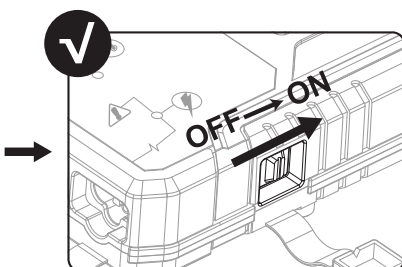
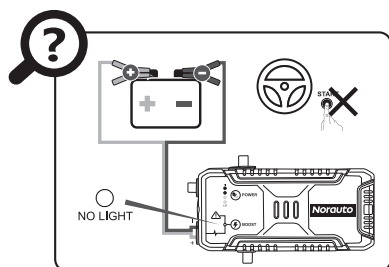


UTILISATION / GEBRUIK / GEBRAUCH / UTILIZACIÓN  
 UTILIZZO / UTILIZAÇÃO / SPOSÓB UŻYCIA / UTILIZARE  
 ИСПОЛЬЗОВАНИЕ





**DEPANNAGE / PROBLEEMPLOSSING / STÖRUNGSBEHEBUNG  
 AYUDA PARA AVERÍAS / PROBLEMI / RESOLUÇÃO DE PROBLEMAS  
 ROZWIĄZYWANIE PROBLEMÓW / ELIMINAREA ACESTUI PRODUS  
 УСТРАНЕНИЕ НЕИСПРАВНОСТЕЙ**





## **NORAUTO FR**

**511/589 rue des Seringats 59262 Sainghin-en-Mélantois**

Distribué par / Distributed by / Vertrieben von:

Norauto France 511/589 rue des Seringats 59262 Sainghin-en-Mélantois

Auto 5 Bld Paepsem 20 -1070 ANDERLECHT BELGIQUE

A.T.U Auto-Teile-Unger Handels GmbH & Co.KG,

Dr.-Kilian-Str. 11, D-92637 Weiden i.d.OPf

Noroto España SAU Centre Comercial Alban Carretera de Ademuz

km 2,9 46100 BURJASSOT

Norauto Italia SPA Corso Savona 85/10024 MONCALIERI

Norauto Portugal LDA Av. dos Cavaleiros, nº49 Alfragide 2794-057 CARNAXIDE

Norauto România Blvd. Iuliu Maniu, nr. 7 -11, corp Z, et.1, Bucuresti, 061072

Norauto Polska SP Z.O.O. Ul. Jubilerska 1004-190 WARSZAWA

НОРАВТО РОССИЯ 127051, Москва, Цветной бульвар, 11 строение 6, этаж 2

[www.norauto.com](http://www.norauto.com)

[www.atu.eu](http://www.atu.eu)

Made in P.R.C / Fabricado en/na P.R.C / Fabriqué en P.R.C

